



INFORMACJA PRASOWA

Warszawa, 8 grudnia 2017

**Pierwsze rejestracje nowych samochodów osobowych i dostawczych do 3,5t
w listopadzie 2017
analizy PZPM na podstawie wstępnych danych Centralnej Ewidencji Pojazdów (MC)**

Rejestracje: listopad +9,0%; styczeń – listopad: +15,3%

Listopadowe wyniki 2017r. pozytywnie zaskoczyły analityków. Mimo utrudnień przy rejestracjach, wywołanych włączeniem systemu CEPiK 2.0 (13.11.br.) i jego trwającej stabilizacji, ostatni miesiąc według wstępnych danych, zamknął się wysokim rezultatem. Pierwsze rejestracje w grupie samochodów osobowych i dostawczych do 3,5t objęły blisko 46 tys. szt. (+9% r/r). Rekord dla analogicznego miesiąca z poprzedniego roku został zdecydowanie pobity. Przybyło więcej o 3 795 pojazdów. Zarejestrowano 45 960 nowych lekkich samochodów, niemal tyle samo (-21 szt.) co w rekordowym również październiku br. Rezultat ten na tle miesięcznych wyników od przed kryzysowego 2008 roku, należy do wyjątkowych. Poziom 46 tys. został osiągnięty zaledwie szósty raz – w grudniu 2010 r. (46,8 tys. szt.) i 2016 r (49,6 tys. szt.) oraz w marcu, czerwcu i październiku br. (odpowiednio 55,5 tys. szt.; 47,3 tys. szt. i 46,0 tys. szt.). Wzrost całej grupy trwa nieprzerwanie od kwietnia 2015 roku.

Skumulowany rezultat od początku roku wyniósł 491 433 szt. i jest wyższy o 15,3% niż w analogicznym czasie w ub.r. Wzrost wypracowały jedynie samochody osobowe (+10,8%). W grupie dostawczych, które w tym roku zmagają się ze spowolnieniem, po bardzo dynamicznym październiku, ostatni miesiąc zamknął się na minusie (-4,5%). Rezultaty tej grupy od początku roku utrzymują się na poziomie ubiegłorocznych (+0,5%). Ogólnie korzystne oceny koniunktury według badań GUS, utrzymują się praktycznie we wszystkich działach gospodarki i sprzyjają dobrej sytuacji na samochodowym rynku.

W grupie samochodów osobowych w listopadzie 2017r. zarejestrowano 41 210 szt. Wzrost utrzymuje się 32. miesiąc z rzędu. Po bardzo dynamicznym październiku (25,6% r/r), w ostatnim miesiącu tempo wzrostu zmniejszyło się do 10,8% r/r (+4 019 szt.). Poziom rejestracji był jednak wyjątkowo wysoki. W 2017 roku po raz czwarty przekroczył 40 tys. szt. (w marcu, czerwcu, październiku i listopadzie). W historii ostatnich 10 lat, ponad 40 tys. rejestracji w jednym miesiącu zdarza się szósty raz.

Nabywcy indywidualni zarejestrowali 13,2 tys. szt. - to więcej o 12,6% niż przed rokiem i więcej niż przed miesiącem o 24,5%. Zwyczajowo, ich udział w rynku w miesiącu, w którym jest już wiele ofert związanych z końcem roku, zwiększył się – tym razem do 32,1%. W analogicznym miesiącu w ub.r. wynosił 31,5%. W październiku br. nabywcy indywidualni wypełnili 26,2% rynku.

Nabywcy instytucjonalni w ostatnim miesiącu zarejestrowali 28 tys. szt. to więcej niż rok wcześniej ale dynamika r/r w tej grupie obniżyła się do 10%. Do spadku w ich grupie, w porównaniu z październikiem br. (-1,9 tys. szt.; -6,3%) mogły przyczynić się utrudnienia w rejestracjach obserwowane od połowy listopada. Udział nabywców instytucjonalnych w ostatnim miesiącu wyniósł 67,9% i był niższy niż rok wcześniej o 0,5 pkt. proc.

Marki popularne zajęły 87,7% rynku i objęły 36,2 tys. szt. Tempo wzrostu tej grupy wyniosło 11,0%. Na marki premium przypadło 12,3% rynku i wzrost ich wyniósł +9,4%.

Od początku roku zarejestrowano 437 386 nowych samochodów osobowych, o 17,4% więcej niż w ciągu pierwszych jedenastu miesięcy ub.r. Wszystkich marek premium zarejestrowano od początku roku 56,9 tys. szt. przy wzroście ich liczby o 22,6% w skali roku. Marki popularne osiągnęły w tym czasie poziom 380,3 tys. nowych rejestracji (+16,6%). W całej grupie samochodów osobowych zarejestrowano 15,1 tys. hybryd (+72%) oraz 953 szt. (+79%) z napędem elektrycznym lub hybrydowym plug-in. Samochody z napędem benzynowym zajęły 66,4% rynku a z dieslem 27,7%, podczas gdy rok wcześniej odpowiednio 64,3% i 31,7%.



INFORMACJA PRASOWA

Warszawa, 8 grudnia 2017

PIERWSZE REJESTRACJE NOWYCH SAMOCHODÓW OSOBOWYCH I DOSTAWCZYCH DO 3,5T						
	2017 Lis	2016 Lis	% zmiana r/r	2017 Sty - Lis	2016 Sty - Lis	% zmiana r/r
SAMOCHODY OSOBOWE	41 210	37 191	10,8%	437 178	372 402	17,4%
SAMOCHODY DOSTAWCZE - RAZEM	4 750	4 974	-4,5%	54 255	53 980	0,5%
samochody ciężarowe o DMC<=3,5t	4 533	4 870	-6,9%	52 893	52 909	0,0%
samochody specjalne o DMC<=3,5t	217	104	108,7%	1 362	1 071	27,2%
RAZEM SAMOCHODY OSOBOWE I DOSTAWCZE	45 960	42 165	9,0%	491 433	426 382	15,3%

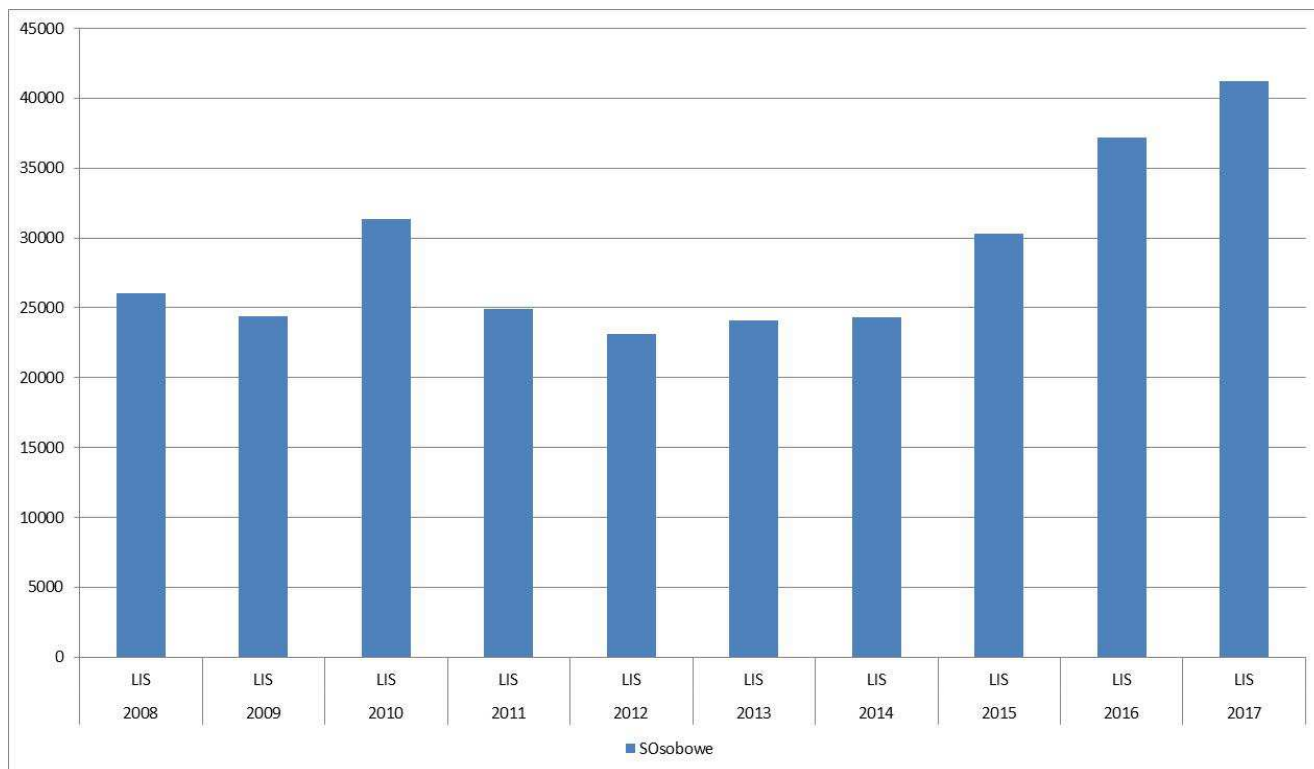
* w tym mini busy zarejestrowane jako samochody osobowe

W grupie samochodów dostawczych do 3,5t w listopadzie br. według analiz PZPM przygotowanych na podstawie wstępnych danych CEP, przybyło 4 750 szt. nowo zarejestrowanych pojazdów, to po raz szósty w tym roku mniej niż rok wcześniej (-4,5%). W porównaniu do poprzedniego miesiąca liczba rejestracji zmniejszyła się o 13,2% (-724 szt.). Po ostatnim miesiącu przewaga skumulowanych rezultatów nad ubiegłorocznymi zmniejszyła się do 275 szt. (0,5%) Rejestracje samochodów dostawczych liczone od początku roku wyniosły 54 255 szt. Osiągnięty wolumen jest na tle rezultatów ubiegłych lat wysoki i przewyższa zdecydowanie rejestracje z pierwszych jedenastu miesięcy nie tylko, jak dotąd rekordowego 2016 r. ale także 2008 roku przed kryzysowym załamaniem na tym rynku, kiedy osiągnięto 51,3 tys..

Nowe samochody osobowe – rankingi w tabeli poniżej

W listopadzie 2017r. Skoda niewzruszenie zakończyła miesiąc na pierwszym miejscu. Zarejestrowano 5 648 (+9,3% r/r) nowych samochodów tej marki. Na drugim miejscu tym razem Toyota z liczbą 4 224 wydań (+17,8%), a za nią Volkswagen, po rejestracji 4 172 szt. (+0,7% r/r). Udział Skody w rynku wyniósł 13,9%, Toyoty 10,3% a Volkswagena 10,1%. Czwarte miejsce przypadło Oplowi, który przekroczył 3 tys. wydań (3 261). Piąte miejsce przejęło znowu Renault (2 506). Ford (2 332) zakończył listopad br. poza pierwszą piątką.

W ogólnym rankingu modeli, w listopadzie 2017r. na pierwszym miejscu – Fabia (2 068) wyprzedziła Octavię (1 530). Trzecie podobnie bez zmiany zajęła Astra (1 484). Za nią znalazł Yaris (1 233) i Focus (1 212).



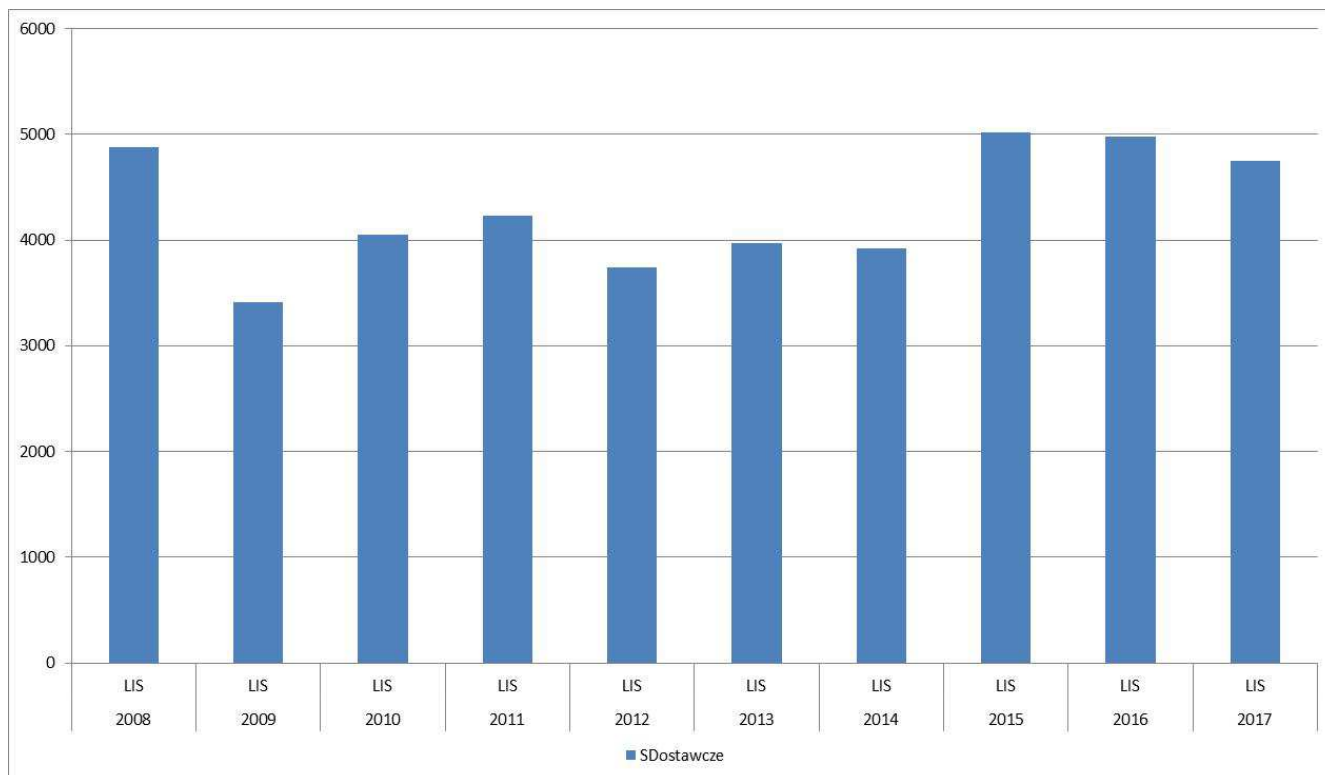
Od początku roku zarejestrowano 437 178 nowych samochodów osobowych o 17,4% więcej niż w ciągu pierwszych jedenastu miesięcy ub.r.

W grupie nabywców indywidualnych nowe rejestracje wyniosły od początku roku 133,7 tys. szt. (+10,9%). Ich udział w rynku w skali roku utrzymuje się na poziomie 30,6% podczas, gdy rok wcześniej wynosił 32,4%. Po listopadzie na pierwszym miejscu jest w tej grupie bez zmiany Toyota (16 643; +12,5%). Drugie miejsce utrzymuje Skoda (15 509; +22,5%). Dwa miejsca stracił do sytuacji sprzed roku, trzeci Opel (13 940; -0,2%). Czwarte zajął bez zmiany Volkswagen (10 470; +9,2%) i za nim podobnie Kia (9 284; +8,8%). Najczęściej wybieranym modelem przez klientów indywidualnych w br. po listopadzie była Fabia (5 538; +32%). Przesunęła się w skali roku o dwa miejsca w górę i jedno od poprzedniego miesiąca. Astra (5 438), straciła jedną pozycję od października br. i w skali roku mimo wzrostu wolumenu o 2,8%. Trzecia bez zmiany w tym roku Yaris (5 226; +9,9%). Następny Tipo (4 052; +141,6%), który awansował, jako nowy model o 14 pozycji w porównaniu do sytuacji sprzed roku. Piąty pozostaje Duster (3 848; +21%) .

Do firm rejestrujących na regon dostarczono w ciągu jedenastu miesięcy 303,5 tys. szt. czyli o 20,5% więcej niż przed rokiem (+51,6 tys. szt.). Udział tej grupy klientów sięgnął 69,4% wobec 67,6% przed rokiem. Najsilniejszą grupę stanowią firmy zajmujące się leasingiem/CFM/RC. Skupiły już 47,5% całego rynku (68,4% w rejestracjach tylko nabywców instytucjonalnych). Były one zdecydowanie bardziej dynamiczne niż cały rynek a także niż nabywcy instytucjonalni ogółem. Ich wzrost wyniósł 25,3% w skali roku.

W rankingu rejestracji nabywców instytucjonalnych od początku roku pierwsza szóstka marek była dokładnie taka sama jak o tej porze ub.r. Pierwsza Skoda (41 258; +17,7%), drugi Volkswagen (33 379; +17,9%). Trzecia jest Toyota (29 094; +28,2%). Następny w rankingu jest Ford (22 016; +7,0%) a za nim Opel (18 782; +12,4%). Renault z liczbą 17 573 (+30,5%) rejestracji jest szósty a za nim Mercedes-Benz (13 004) (+36,4%).

Najczęściej wybieranym modelem przez klientów instytucjonalnych w br. pozostaje Octavia (14 081), która wzmocniła się w skali roku o 10,2%. Następna jest Fabia (11 868; + 24,6%). Dalej Golf (9 309; +9,4%). Dalej podobnie jak przed rokiem jest Astra (9 095; 16,0%) i Focus (8 492; +20,4%).

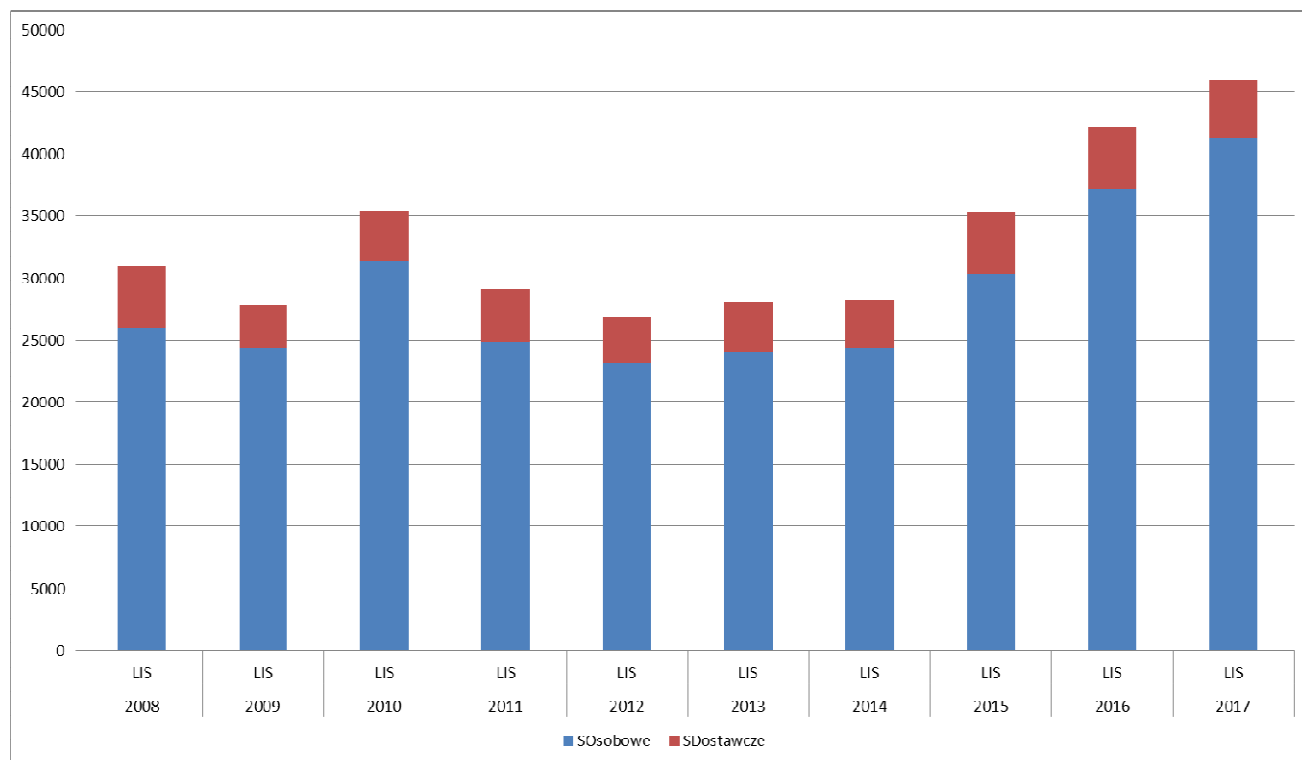


Ranking – samochody dostawcze do 3,5t w

W listopadzie 2017 roku wśród samochodów dostawczych w klasyfikacji pierwsze miejsce bez niespodzianki zajął Fiat (798). Drugi okazał się Ford (684) a dopiero trzecie Renault z liczbą 652 wydanych samochodów. Na czwartym ostatni miesiąc zakończył Peugeot po rejestracji 479 pojazdów. Piąte przejął Citroen (383) – awansował o 4 pozycje w porównaniu do sytuacji sprzed roku. Najbardziej popularne modele w pierwszej piątce to Ducato (545szt.; -20,4%), następnie Master (525; +2,5%) i Daily (331 szt.; -21,7%); Czwarty Transit (265; +72,1%) a piąty Boxer (258 szt; -6,9%). Sprinter (234) otworzył drugą piątkę. Utrudnienia w rejestracjach pojazdów obserwowane w listopadzie w związku z wdrażaniem CEPIK 2.0 mogły przyczynić się do spadków.

Od początku roku wśród najpopularniejszych marek dwa pierwsze miejsca zajęły FIAT (10 240) i RENAULT (7 605), które dzieli jednak znaczna różnica udziału w rynku (4,9 pkt. proc.). Pierwszy sięga 1/5 rynku a drugi przekroczył 1/7. Trzeci na liście, podobnie jak w tym samym czasie rok wcześniej i po listopadowym wzmocnieniu jest FORD (5 678) a czwarty PEUGEOT (5 502). Obie marki jako jedyne w pierwszej piątce odnotowują wzrost rezultatów w skali roku, odpowiednio o 3,8% i 9,6%. Piąte miejsce zajmuje IVECO (4714). W ciągu pierwszych jedenastu miesięcy klienci najczęściej wybierali Ducato (6597; -1,8%) później Mastera (6204; -6,8%). Dalej bez zmiany Daily (4711; -0,3%). Za nim Boxer (3 138; +1,1%) a na piątą Sprinter (2 883), który również wzmocnił swoją pozycję (+1,0%)

Uwaga: więcej informacji o rejestracjach samochodów dostawczych podamy w następnej informacji o samochodach użytkowych



**Nowe samochody osobowe i dostawcze o DMC<=3,5t
Skumulowany rezultat od początku roku – 491 433 szt. jest wyższy o 15,3% niż o tej samej porze w ub.r.).**

W rankingu marek po jedenastu miesiącach 2017 roku, w rejestracjach całej grupy nowych lekkich samochodów - osobowych i dostawczych liczonych razem, na pierwszym miejscu Skoda (57 738; +18,1%). Na drugim Volkswagen (48 130; +14,1%), a tuż za nim bardzo dynamiczna Toyota (47 008; +27,1%). Czwarte miejsce utrzymał Opel (35 346; +5,2%) a na piątym Renault (32 315; +13,0%). Bardzo blisko na szóstym jest Ford (32 113; +2,4%).

Polski Związek Przemysłu Motoryzacyjnego jest największą polską organizacją pracodawców branży motoryzacyjnej, zrzeszającą oficjalnych producentów i przedstawicieli producentów pojazdów samochodowych, autobusów, ciężarówek, samochodów osobowych i dostawczych a także motocykli, motorowerów oraz producentów nadwozi w Polsce.

Jako członek Europejskiego Stowarzyszenia Producentów Pojazdów ACEA oraz Europejskiego Stowarzyszenia Producentów Motocykli ACEM, PZPM reprezentuje interesy firm członkowskich w organach Unii Europejskiej.

■ 3M Poland ■ Almot ■ All Ride Moto ■ Alu Trans ■ BMW ■ Carpol ■ Citroën Polska ■ DAF Trucks Polska ■ Eurotrailer ■ Fiat Auto Poland ■ Ford Polska ■ General Motors Poland ■ Gruau Polska ■ Harley Davidson C&EE ■ Honda Motor Europe ■ Hyundai Motor Poland ■ Isuzu Automotive Polska ■ Italmoto ■ Iveco Poland ■ JLR Poland ■ KIA Motors Polska ■ KTM C&EE ■ MAN Trucks ■ Mazda Motor Logistics Europe ■ Mercedes-Benz Polska ■ MMC Car Poland ■ Moto Wektor ■ Motorland ■ MRauto ■ Nexteer Automotive ■ Nissan SC&EE ■ Peugeot Polska ■ Polonia Cup ■ Probike ■ Renault Polska ■ Scania Polska ■ Sitech ■ Ssangyong Motors Polska ■ Subaru Import Polska ■ Suzuki Motor Poland ■ Toyota Motor Poland ■ Toyota Motor Manufacturing Poland ■ Tramp ■ The European Van Company ■ Valeo Autosystemy ■ V-Cruiser ■ Volkswagen Group Polska ■ Volkswagen Poznań ■ Volvo Auto Polska ■ Volvo Polska ■ Wielton ■ Yamaha Motor Polska ■ ZIPP ■



INFORMACJA PRASOWA

Warszawa, 8 grudnia 2017

Pierwsze rejestracje NOWYCH samochodów osobowych*, udział w rynku %
First Registrations of NEW Passenger Cars, Market Share %*

Sztuki / Units

Pozycja No.	Marka Make	Listopad November					Październik October		Rok narastająco Styczeń - Listopad YTD January - November				
		2017		2016		Zmiana % r/r	2017	Lis/Paź Zmiana %	2017		2016		Zmiana % r/r
		Ogółem	Udział %	Ogółem	Udział %	Change % y/y	Ogółem	Nov/Oct Ch %	Ogółem	Udział %	Ogółem	Udział %	Change % y/y
		Total	Mkt shr %	Total	Mkt shr %		Total	%	Total	Mkt shr %	Total	Mkt shr %	
1	SKODA	5 648	13,71%	5 169	13,90%	9,3%	5 838	-3,3%	56 767	12,98%	47 702	12,81%	19,0%
2	TOYOTA	4 224	10,25%	3 586	9,64%	17,8%	3 610	17,0%	45 737	10,46%	36 202	9,72%	26,3%
3	VOLKSWAGEN	4 172	10,12%	4 143	11,14%	0,7%	4 088	2,1%	43 849	10,03%	37 890	10,17%	15,7%
4	OPEL	3 261	7,91%	2 927	7,87%	11,4%	2 956	10,3%	32 722	7,48%	30 682	8,24%	6,6%
5	FORD	2 332	5,66%	2 821	7,59%	-17,3%	2 423	-3,8%	26 435	6,05%	25 876	6,95%	2,2%
6	RENAULT	2 506	6,08%	2 570	6,91%	-2,5%	2 293	9,3%	24 710	5,65%	20 823	5,59%	18,7%
7	KIA	1 996	4,84%	1 352	3,64%	47,6%	1 890	5,6%	21 037	4,81%	17 877	4,80%	17,7%
8	DACIA	1 730	4,20%	1 365	3,67%	26,7%	1 630	6,1%	19 400	4,44%	15 291	4,11%	26,9%
9	HYUNDAI	2 010	4,88%	1 644	4,42%	22,3%	1 772	13,4%	17 824	4,08%	15 805	4,24%	12,8%
10	MERCEDES-BENZ	1 343	3,26%	1 141	3,07%	17,7%	1 414	-5,0%	14 613	3,34%	11 030	2,96%	32,5%
11	NISSAN	1 143	2,77%	1 013	2,72%	12,8%	1 116	2,4%	13 925	3,19%	12 020	3,23%	15,8%
12	BMW	1 117	2,71%	1 083	2,91%	3,1%	1 238	-9,8%	13 187	3,02%	11 089	2,98%	18,9%
13	FIAT	1 049	2,55%	982	2,64%	6,8%	1 158	-9,4%	13 183	3,02%	8 079	2,17%	63,2%
14	PEUGEOT	1 189	2,89%	1 065	2,86%	11,6%	1 239	-4,0%	12 048	2,76%	10 243	2,75%	17,6%
15	AUDI	1 126	2,73%	916	2,46%	22,9%	1 340	-16,0%	11 750	2,69%	9 416	2,53%	24,8%
16	MAZDA	928	2,25%	801	2,15%	15,9%	852	8,9%	10 252	2,35%	10 184	2,73%	0,7%
17	SEAT	858	2,08%	607	1,63%	41,4%	1 086	-21,0%	9 520	2,18%	7 986	2,14%	19,2%
18	CITROEN	751	1,82%	599	1,61%	25,4%	845	-11,1%	8 975	2,05%	6 334	1,70%	41,7%
19	SUZUKI	775	1,88%	546	1,47%	41,9%	767	1,0%	8 754	2,00%	7 172	1,93%	22,1%
20	VOLVO	622	1,51%	804	2,16%	-22,6%	630	-1,3%	8 244	1,89%	7 137	1,92%	15,5%
RAZEM 1-20		38 780	94,10%	35 134	94,47%	10,4%	38 185	1,56%	412 932	94,45%	348 838	93,67%	18,4%
Pozostałe / Others		2430	5,90%	2057	5,53%	18,1%	2322	4,7%	24246	5,55%	23564	6,33%	2,9%
OGÓŁEM / TOTAL		41 210	100%	37 191	100%	10,8%	40 507	1,7%	437 178	100%	372 402	100%	17,4%

* PZPM na podstawie CEP (MSW/MC)



INFORMACJA PRASOWA

Warszawa, 8 grudnia 2017

Rejestracje nowych samochodów osobowych OGÓLEM, ranking modeli - Listopad 2017

Registrations of new PC, Top Models - November 2017

Sztuki / Units

Pozycja Nb.	Model Model	Listopad November						Październik October		
		2017		2016		Zmiana % r/r	Zmiana poz r/r	2017	Lis/Paź Zmiana %	Lis/Paź Zmiana poz
		Ogółem Total	Udział % Mkt shr %	Ogółem Total	Udział % Mkt shr %	Change % y/y	Ch position y/y	Ogółem Total	Nov/Oct Ch %	Nov/Oct Ch position
1	Skoda Fabia	2 068	5,0%	1 472	4,0%	40,5%	+1	1 895	9,1%	-
2	Skoda Octavia	1 530	3,7%	1 724	4,6%	-11,3%	-1	1 824	-16,1%	-
3	Opel Astra	1 484	3,6%	1 334	3,6%	11,2%	-	1 292	14,9%	-
4	Toyota Yaris	1 233	3,0%	995	2,7%	23,9%	+2	870	41,7%	+2
5	Ford Focus	1 212	2,9%	1 161	3,1%	4,4%	-	983	23,3%	-1
6	Volkswagen Golf	1 111	2,7%	1 297	3,5%	-14,3%	-2	842	31,9%	+1
7	Volkswagen Passat	951	2,3%	897	2,4%	6,0%	+1	882	7,8%	-2
8	Renault Clio	934	2,3%	612	1,6%	52,6%	+4	579	61,3%	+7
9	Hyundai Tucson	849	2,1%	707	1,9%	20,1%	+2	758	12,0%	-
10	Skoda Rapid	806	2,0%	900	2,4%	-10,4%	-3	821	-1,8%	-2
11	Dacia Duster	798	1,9%	605	1,6%	31,9%	+2	746	7,0%	-1
12	Fiat Tipo	717	1,7%	495	1,3%	44,8%	+5	670	7,0%	+1
13	Toyota Auris	684	1,7%	759	2,0%	-9,9%	-4	737	-7,2%	-2
14	Skoda Superb	672	1,6%	544	1,5%	23,5%	+1	708	-5,1%	-2
15	Opel Corsa	620	1,5%	511	1,4%	21,3%	+1	413	50,1%	+11
16	Nissan Qashqai	565	1,4%	562	1,5%	0,5%	-2	599	-5,7%	-2
17	Renault Megane	551	1,3%	756	2,0%	-27,1%	-7	507	8,7%	-
18	Kia Cee'D	520	1,3%	321	0,9%	62,0%	+11	440	18,2%	+5
19	Toyota C-HR	518	1,3%	142	0,4%	264,8%	+50	454	14,1%	+2
20	Toyota RAV4	482	1,2%	352	0,9%	36,9%	+8	449	7,3%	+2
RAZEM 1-20		18 305	44,42%	16 146	43,41%	13,4%		16 469	-100,0%	
Pozostałe / Others		22 905	55,58%	21 045	56,59%	8,8%		24 038	-100,0%	
RAZEM / TOTAL		41 210	100%	37 191	100%	10,8%		40 507	1,7%	

* PZPM na podstawie CEP (MSW/MC)

Rejestracje nowych samochodów osobowych OGÓLEM, ranking modeli - 2017 narastająco

Registrations of new PC, Top Models - 2017 YTD

Sztuki / Units

Pozycja Nb.	Model Model	Rok narastająco Styczeń - Listopad YTD January - November					
		2017		2016		Zmiana % r/r	Zmiana poz r/r
		Ogółem Total	Udział % Mkt shr %	Ogółem Total	Udział % Mkt shr %	Change % y/y	Position y/y
1	Skoda Fabia	17 406	4,0%	13 717	3,7%	26,9%	+1
2	Skoda Octavia	17 333	4,0%	15 533	4,2%	11,6%	-1
3	Opel Astra	14 533	3,3%	13 134	3,5%	10,7%	-
4	Volkswagen Golf	12 089	2,8%	11 172	3,0%	8,2%	-
5	Toyota Yaris	11 012	2,5%	9 894	2,7%	11,3%	-
6	Ford Focus	9 876	2,3%	8 499	2,3%	16,2%	+1
7	Toyota Auris	9 657	2,2%	9 351	2,5%	3,3%	-1
8	Renault Clio	8 645	2,0%	6 091	1,6%	41,9%	+5
9	Skoda Rapid	8 636	2,0%	8 009	2,2%	7,8%	-1
10	Dacia Duster	8 524	1,9%	7 543	2,0%	13,0%	-
11	Volkswagen Passat	8 271	1,9%	7 794	2,1%	6,1%	-2
12	Fiat Tipo	7 893	1,8%	2 557	0,7%	208,7%	+30
13	Nissan Qashqai	7 468	1,7%	6 697	1,8%	11,5%	-2
14	Hyundai Tucson	6 740	1,5%	5 998	1,6%	12,4%	-
15	Skoda Superb	6 545	1,5%	5 758	1,5%	13,7%	-
16	Opel Corsa	5 960	1,4%	6 151	1,7%	-3,1%	-4
17	Toyota Corolla	5 665	1,3%	4 131	1,1%	37,1%	+2
18	Toyota C-HR	5 574	1,3%	142	0,0%	3825,4%	+187
19	Kia Sportage	5 541	1,3%	5 531	1,5%	0,2%	-3
20	Volkswagen Tiguan	5 247	1,2%	3 759	1,0%	39,6%	+5
RAZEM 1-20		182 615	41,77%	151 461	40,67%	20,6%	
Pozostałe / Others		254 563	58,23%	220 941	59,33%	15,2%	
RAZEM / TOTAL		437 178	100%	372 402	100%	17,4%	

* PZPM na podstawie CEP (MSW/MC)



INFORMACJA PRASOWA

Warszawa, 8 grudnia 2017

Pierwsze rejestracje NOWYCH samochodów dostawczych o DMC<=3,5T, udział w rynku %
First Registrations of NEW Light Commercial Vehicles up to 3.5T, Market Share %

Sztuki / Units

Pozycja No.	Marka Make	Listopad November					Październik October		Rok narastająco Styczeń - Listopad YTD January - November				
		2017		2016		Zmiana % r/r Change % y/y	2017 Ogółem Total	Lis/Paź Zmiana % Nov/Oct Ch %	2017		2016		Zmiana % r/r Change % y/y
		Ogółem Total	Udział % Mkt shr	Ogółem Total	Udział % Mkt shr				Ogółem Total	Udział % Mkt shr	Ogółem Total	Udział % Mkt shr	
1	FIAT	798	16,80%	1 071	21,53%	-25,5%	927	-13,9%	10 240	18,87%	10 496	19,44%	-2,4%
2	RENAULT	652	13,73%	636	12,79%	2,5%	848	-23,1%	7 605	14,02%	7 778	14,41%	-2,2%
3	FORD	684	14,40%	517	10,39%	32,3%	579	18,1%	5 678	10,47%	5 472	10,14%	3,8%
4	PEUGEOT	479	10,08%	435	8,75%	10,1%	596	-19,6%	5 502	10,14%	5 019	9,30%	9,6%
5	IVECO	334	7,03%	423	8,50%	-21,0%	450	-25,8%	4 714	8,69%	4 726	8,76%	-0,3%
6	VOLKSWAGEN	353	7,43%	525	10,55%	-32,8%	429	-17,7%	4 281	7,89%	4 288	7,94%	-0,2%
7	MERCEDES-BENZ	341	7,18%	392	7,88%	-13,0%	402	-15,2%	3 962	7,30%	3 832	7,10%	3,4%
8	CITROEN	383	8,06%	277	5,57%	38,3%	407	-5,9%	3 477	6,41%	3 369	6,24%	3,2%
9	OPEL	216	4,55%	281	5,65%	-23,1%	224	-3,6%	2 624	4,84%	2 921	5,41%	-10,2%
10	DACIA	167	3,52%	104	2,09%	60,6%	186	-10,2%	2 162	3,98%	2 173	4,03%	-0,5%
11	TOYOTA	114	2,40%	77	1,55%	48,1%	155	-26,5%	1 271	2,34%	797	1,48%	59,5%
12	SKODA	102	2,15%	68	1,37%	50,0%	111	-8,1%	971	1,79%	1 181	2,19%	-17,8%
13	NISSAN	47	0,99%	61	1,23%	-23,0%	49	-4,1%	518	0,95%	607	1,12%	-14,7%
14	HYUNDAI	16	0,34%	31	0,62%	-48,4%	22	-27,3%	332	0,61%	358	0,66%	-7,3%
15	ISUZU	24	0,51%	21	0,42%	14,3%	39	-38,5%	220	0,41%	364	0,67%	-39,6%
RAZEM 1-15		4 710	99,16%	4 919	98,89%	-4,2%	5 424	-13,16%	53 557	98,71%	53 381	98,89%	0,3%
Pozostałe / Others		40	0,84%	55	1,11%	-27,3%	50	-20,0%	698	1,29%	599	1,11%	16,5%
OGÓŁEM / TOTAL		4 750	100%	4 974	100%	-4,5%	5 474	-13,2%	54 255	100%	53 980	100%	0,5%

* PZPM na podstawie CEP (MSW/MC)



INFORMACJA PRASOWA

Warszawa, 8 grudnia 2017

Pierwsze rejestracje NOWYCH samochodów osobowych i dostawczych, udział w rynku %
First Registrations of NEW PC and LCV up to 3.5T, Market Share %

Sztuki / Units

Pozycja No.	Marka Make	Listopad November					Październik October		Rok narastająco Styczeń - Listopad YTD January - November				
		2017		2016		Zmiana % r/r Change % y/y	2017 Ogółem Total	Lis/Paź Zmiana % Nov/Oct Ch %	2017		2016		Zmiana % r/r Change % y/y
		Ogółem Total	Udział % Mkt shr	Ogółem Total	Udział % Mkt shr				Ogółem Total	Udział % Mkt shr	Ogółem Total	Udział % Mkt shr	
1	SKODA	5 750	12,51%	5 237	12,42%	9,8%	5 949	-3,3%	57 738	11,75%	48 883	11,46%	18,1%
2	VOLKSWAGEN	4 525	9,85%	4 668	11,07%	-3,1%	4 517	0,2%	48 130	9,79%	42 178	9,89%	14,1%
3	TOYOTA	4 338	9,44%	3 663	8,69%	18,4%	3 765	15,2%	47 008	9,57%	36 999	8,68%	27,1%
4	OPEL	3 477	7,57%	3 208	7,61%	8,4%	3 180	9,3%	35 346	7,19%	33 603	7,88%	5,2%
5	RENAULT	3 158	6,87%	3 206	7,60%	-1,5%	3 141	0,5%	32 315	6,58%	28 601	6,71%	13,0%
6	FORD	3 016	6,56%	3 338	7,92%	-9,6%	3 002	0,5%	32 113	6,53%	31 348	7,35%	2,4%
7	FIAT	1 847	4,02%	2 053	4,87%	-10,0%	2 085	-11,4%	23 423	4,77%	18 575	4,36%	26,1%
8	DACIA	1 897	4,13%	1 469	3,48%	29,1%	1 816	4,5%	21 562	4,39%	17 464	4,10%	23,5%
9	KIA	1 996	4,34%	1 353	3,21%	47,5%	1 890	5,6%	21 038	4,28%	17 934	4,21%	17,3%
10	MERCEDES-BENZ	1 684	3,66%	1 533	3,64%	9,8%	1 816	-7,3%	18 575	3,78%	14 862	3,49%	25,0%
11	HYUNDAI	2 026	4,41%	1 675	3,97%	21,0%	1 794	12,9%	18 156	3,69%	16 163	3,79%	12,3%
12	PEUGEOT	1 668	3,63%	1 500	3,56%	11,2%	1 835	-9,1%	17 550	3,57%	15 262	3,58%	15,0%
13	NISSAN	1 190	2,59%	1 074	2,55%	10,8%	1 165	2,1%	14 443	2,94%	12 627	2,96%	14,4%
14	BMW	1 117	2,43%	1 083	2,57%	3,1%	1 238	-9,8%	13 187	2,68%	11 089	2,60%	18,9%
15	CITROEN	1 134	2,47%	876	2,08%	29,5%	1 252	-9,4%	12 452	2,53%	9 703	2,28%	28,3%
16	AUDI	1 126	2,45%	916	2,17%	22,9%	1 340	-16,0%	11 751	2,39%	9 416	2,21%	24,8%
17	MAZDA	928	2,02%	801	1,90%	15,9%	852	8,9%	10 252	2,09%	10 184	2,39%	0,7%
18	SEAT	858	1,87%	609	1,44%	40,9%	1 087	-21,1%	9 530	1,94%	8 022	1,88%	18,8%
19	SUZUKI	775	1,69%	547	1,30%	41,7%	767	1,0%	8 754	1,78%	7 173	1,68%	22,0%
20	VOLVO	622	1,35%	804	1,91%	-22,6%	630	-1,3%	8 244	1,68%	7 137	1,67%	15,5%
RAZEM 1-20		43 132	93,85%	39 613	93,95%	8,9%	43 121	0,03%	461 567	93,92%	397 223	93,16%	16,2%
Pozostałe / Others		2828	6,15%	2552	6,05%	10,8%	2860	-1,1%	29866	6,08%	29159	6,84%	2,4%
OGÓLEM / TOTAL		45 960	100%	42 165	100%	9,0%	45 981	0,0%	491 433	100%	426 382	100%	15,3%

* PZPM na podstawie CEP (MSW/MC)



INFORMACJA PRASOWA

Warszawa, 8 grudnia 2017

Rejestracje nowych samochodów osobowych na REGON, ranking marek - Listopad 2017

Registrations of New PC For Business Activity, Top Makes - November 2017

Sztuki / Units

Pozycja No.	Marka Make	Listopad November						Październik October		
		2017		2016		Zmiana % r/r	Zmiana poz r/r	2017	Lis/Paź Zmiana %	Lis/Paź Zmiana poz
		Ogółem Total	Udział % Mkt shr %	Ogółem Total	Udział % Mkt shr %	Change % y/y	Ch position y/y	Ogółem Total	Nov/Oct Ch %	Nov/Oct Ch position
1	SKODA	3 946	14,10%	3 791	14,89%	4,09%	-	4 235	-6,82%	-
2	VOLKSWAGEN	3 098	11,07%	3 011	11,83%	2,89%	-	3 235	-4,23%	-
3	TOYOTA	2 407	8,60%	2 162	8,49%	11,33%	+1	2 675	-10,02%	-
4	OPEL	1 993	7,12%	1 575	6,19%	26,54%	+2	2 066	-3,53%	-
5	FORD	1 861	6,65%	2 296	9,02%	-18,95%	-2	2 063	-9,79%	-
6	RENAULT	1 767	6,31%	1 766	6,94%	0,06%	-1	1 557	13,49%	-
7	MERCEDES-BENZ	1 188	4,24%	1 004	3,94%	18,33%	+1	1 283	-7,40%	-
8	KIA	1 175	4,20%	774	3,04%	51,81%	+5	1 159	1,38%	+1
9	BMW	1 048	3,74%	1 017	3,99%	3,05%	-2	1 150	-8,87%	+1
10	HYUNDAI	1 046	3,74%	935	3,67%	11,87%	-1	1 010	3,56%	+3
11	DACIA	1 037	3,70%	788	3,10%	31,60%	-	1 103	-5,98%	-
12	AUDI	975	3,48%	785	3,08%	24,20%	-	1 193	-18,27%	-4
13	PEUGEOT	931	3,33%	854	3,35%	9,02%	-3	1 074	-13,31%	-1
14	NISSAN	817	2,92%	621	2,44%	31,56%	+1	900	-9,22%	-
15	SEAT	612	2,19%	408	1,60%	50,00%	+4	808	-24,26%	-
16	VOLVO	571	2,04%	737	2,89%	-22,52%	-2	585	-2,39%	+1
17	FIAT	561	2,00%	417	1,64%	34,53%	-	739	-24,09%	-1
18	MAZDA	544	1,94%	518	2,03%	5,02%	-2	536	1,49%	+1
19	CITROEN	435	1,55%	410	1,61%	6,10%	-1	558	-22,04%	-1
20	HONDA	367	1,31%	250	0,98%	46,80%	-	268	36,94%	+2
RAZEM 1-20		26379	94,23%	24119	94,74%	9,4%		28197	-6,4%	
Pozostałe / Others		1615	5,77%	1340	5,26%	20,5%		1691	-4,5%	
RAZEM / TOTAL		27 994	100%	25 459	100%	10,0%		29 888	-6,3%	

* PZPM na podstawie CEP (MSW/MC)

Rejestracje nowych samochodów osobowych na REGON, ranking marek - 2017 narastająco

Registrations of New PC For Business Activity, Top Makes - 2017 YTD

Sztuki / Units

Pozycja No.	Marka Make	Rok narastająco Styczeń - Listopad YTD January - November					
		2017		2016		Zmiana % r/r	Zmiana poz r/r
		Ogółem Total	Udział % Mkt shr %	Ogółem Total	Udział % Mkt shr %	Change % y/y	Position y/y
1	SKODA	41 258	13,59%	35 041	13,91%	17,74%	-
2	VOLKSWAGEN	33 379	11,00%	28 305	11,24%	17,93%	-
3	TOYOTA	29 094	9,59%	22 694	9,01%	28,20%	-
4	FORD	22 016	7,25%	20 570	8,17%	7,03%	-
5	OPEL	18 782	6,19%	16 714	6,64%	12,37%	-
6	RENAULT	17 573	5,79%	13 466	5,35%	30,50%	-
7	MERCEDES-BENZ	13 004	4,28%	9 538	3,79%	36,34%	+1
8	BMW	12 157	4,01%	10 145	4,03%	19,83%	-1
9	KIA	11 753	3,87%	9 345	3,71%	25,77%	-
10	DACIA	11 523	3,80%	9 130	3,62%	26,21%	+1
11	AUDI	10 435	3,44%	8 023	3,19%	30,06%	+1
12	NISSAN	9 967	3,28%	7 558	3,00%	31,87%	+2
13	HYUNDAI	9 703	3,20%	9 336	3,71%	3,93%	-3
14	PEUGEOT	9 597	3,16%	7 731	3,07%	24,14%	-1
15	VOLVO	7 222	2,38%	6 231	2,47%	15,90%	-
16	FIAT	7 219	2,38%	4 078	1,62%	77,02%	+3
17	SEAT	6 935	2,29%	6 165	2,45%	12,49%	-1
18	MAZDA	6 045	1,99%	5 924	2,35%	2,04%	-1
19	CITROEN	5 696	1,88%	4 193	1,66%	35,85%	-1
20	SUZUKI	3 423	1,13%	2 768	1,10%	23,66%	+1
RAZEM 1-20		286781	94,49%	236955	94,08%	21,0%	
Pozostałe / Others		16709	5,51%	14919	5,92%	12,0%	
RAZEM / TOTAL		303 490	100%	251 874	100%	20,5%	

* PZPM na podstawie CEP (MSW/MC)



INFORMACJA PRASOWA

Warszawa, 8 grudnia 2017

Rejestracje nowych samochodów osobowych na REGON, ranking modeli - Listopad 2017

Registrations of New PC For Business Activity, Top Models - November 2017

Sztuki / Units

Pozycja No.	Model Model	Listopad November						Październik October		
		2017		2016		Zmiana % r/r	Zmiana poz r/r	2017	Lis/Paź Zmiana %	Lis/Paź Zmiana poz
		Ogółem Total	Udział % Mkt shr %	Ogółem Total	Udział % Mkt shr %	Change % y/y	Ch position y/y	Ogółem Total	Nov/Oct Ch %	Nov/Oct Ch position
1	Skoda Fabia	1 375	4,9%	1 036	4,1%	32,7%	+1	1 227	12,1%	+1
2	Skoda Octavia	1 184	4,2%	1 399	5,5%	-15,4%	-1	1 431	-17,3%	-1
3	Ford Focus	1 004	3,6%	970	3,8%	3,5%	-	875	14,7%	+1
4	Opel Astra	977	3,5%	822	3,2%	18,9%	+1	959	1,9%	-1
5	Volkswagen Passat	835	3,0%	796	3,1%	4,9%	+1	816	2,3%	-
6	Volkswagen Golf	802	2,9%	878	3,4%	-8,7%	-2	671	19,5%	-
7	Renault Clio	736	2,6%	365	1,4%	101,6%	+8	402	83,1%	+8
8	Toyota Yaris	561	2,0%	439	1,7%	27,8%	+3	554	1,3%	+2
9	Skoda Superb	536	1,9%	491	1,9%	9,2%	+1	611	-12,3%	-1
10	Skoda Rapid	486	1,7%	562	2,2%	-13,5%	-2	563	-13,7%	-1
11	Hyundai Tucson	438	1,6%	407	1,6%	7,6%	+2	396	10,6%	+5
12	Kia Cee'D	423	1,5%	232	0,9%	82,3%	+13	347	21,9%	+7
13	Toyota Auris	420	1,5%	496	1,9%	-15,3%	-4	641	-34,5%	-6
14	Dacia Duster	414	1,5%	341	1,3%	21,4%	+3	444	-6,8%	-1
15	Nissan Qashqai	400	1,4%	418	1,6%	-4,3%	-3	499	-19,8%	-4
16	Renault Megane	380	1,4%	582	2,3%	-34,7%	-9	350	8,6%	+2
17	Fiat Tipo	362	1,3%	121	0,5%	199,2%	+41	393	-7,9%	-
18	Opel Insignia	350	1,3%	200	0,8%	75,0%	+13	465	-24,7%	-6
19	Seat Leon	338	1,2%	220	0,9%	53,6%	+7	428	-21,0%	-5
20	Toyota C-HR	335	1,2%	116	0,5%	188,8%	+42	346	-3,2%	-
RAZEM 1-20		12356	44,14%	10891	42,78%	13,5%		12418	-0,5%	
Pozostałe / Others		15 638	55,86%	14 568	57,22%	7,3%		17 470	-10,5%	
RAZEM / TOTAL		27 994	100%	25 459	100%	10,0%		29 888	-6,3%	

* PZPM na podstawie CEP (MSW/MC)

Rejestracje nowych samochodów osobowych na REGON, ranking modeli - 2017 narastająco

Registrations of New PC For Business Activity, Top Models - 2017 YTD

Sztuki / Units

Pozycja No.	Model Model	Rok narastająco Styczeń - Listopad YTD January - November					
		2017		2016		Zmiana % r/r	Zmiana poz r/r
		Ogółem Total	Udział % Mkt shr %	Ogółem Total	Udział % Mkt shr %	Change % y/y	Position y/y
1	Skoda Octavia	14 081	4,6%	12 773	5,1%	10,2%	-
2	Skoda Fabia	11 868	3,9%	9 523	3,8%	24,6%	-
3	Volkswagen Golf	9 309	3,1%	8 513	3,4%	9,4%	-
4	Opel Astra	9 095	3,0%	7 842	3,1%	16,0%	-
5	Ford Focus	8 492	2,8%	7 052	2,8%	20,4%	-
6	Volkswagen Passat	7 378	2,4%	6 969	2,8%	5,9%	-
7	Toyota Auris	6 699	2,2%	6 412	2,5%	4,5%	-
8	Renault Clio	6 472	2,1%	3 479	1,4%	86,0%	+8
9	Toyota Yaris	5 786	1,9%	5 138	2,0%	12,6%	-
10	Skoda Rapid	5 686	1,9%	5 425	2,2%	4,8%	-2
11	Skoda Superb	5 585	1,8%	4 840	1,9%	15,4%	-1
12	Nissan Qashqai	5 469	1,8%	4 477	1,8%	22,2%	-1
13	Dacia Duster	4 676	1,5%	4 362	1,7%	7,2%	-1
14	Toyota Corolla	3 989	1,3%	2 437	1,0%	63,7%	+11
15	Volvo XC60	3 986	1,3%	2 588	1,0%	54,0%	+9
16	Fiat Tipo	3 841	1,3%	880	0,3%	336,5%	+68
17	Ford Mondeo	3 761	1,2%	4 210	1,7%	-10,7%	-4
18	Hyundai Tucson	3 710	1,2%	3 494	1,4%	6,2%	-3
19	Toyota Avensis	3 679	1,2%	3 738	1,5%	-1,6%	-5
20	Kia Cee'D	3 618	1,2%	2 835	1,1%	27,6%	+1
RAZEM 1-20		127180	41,91%	106987	42,48%	18,9%	
Pozostałe / Others		176310	58,09%	144887	57,52%	21,7%	
RAZEM / TOTAL		303 490	100%	251 874	100%	20,5%	

* PZPM na podstawie CEP (MSW/MC)



INFORMACJA PRASOWA

Warszawa, 8 grudnia 2017

Rejestracje nowych samochodów osobowych na KLIENTÓW INDYWIDUALNYCH, ranking marek - Listopad 2017
Registrations of New PC For Individual Customers, Top Makes - November 2017

Sztuki / Units

Pozycja No.	Marka Make	Listopad November						Październik October		
		2017		2016		Zmiana % r/r	Zmiana poz r/r	2017	Lis/Paź Zmiana %	Lis/Paź Zmiana poz
		Ogółem Total	Udział % Mkt shr %	Ogółem Total	Udział % Mkt shr %	Change % Y/Y	Ch position Y/Y	Ogółem Total	Nov/Oct Ch %	Nov/Oct Ch position
1	TOYOTA	1 817	13,75%	1 424	12,14%	27,60%	-	935	94,33%	+1
2	SKODA	1 702	12,88%	1 378	11,75%	23,51%	-	1 603	6,18%	-1
3	OPEL	1 268	9,59%	1 352	11,52%	-6,21%	-	890	42,47%	-
4	VOLKSWAGEN	1 074	8,13%	1 132	9,65%	-5,12%	-	853	25,91%	-
5	HYUNDAI	964	7,29%	709	6,04%	35,97%	+1	762	26,51%	-
6	KIA	821	6,21%	578	4,93%	42,04%	+1	731	12,31%	+1
7	RENAULT	739	5,59%	804	6,85%	-8,08%	-2	736	0,41%	-1
8	DACIA	693	5,24%	577	4,92%	20,10%	-	527	31,50%	-
9	FIAT	488	3,69%	565	4,82%	-13,63%	-	419	16,47%	+1
10	FORD	471	3,56%	525	4,47%	-10,29%	-	360	30,83%	+1
11	SUZUKI	470	3,56%	337	2,87%	39,47%	+1	450	4,44%	-2
12	MAZDA	384	2,91%	283	2,41%	35,69%	+2	316	21,52%	-
13	HONDA	345	2,61%	309	2,63%	11,65%	-	309	11,65%	-
14	NISSAN	326	2,47%	392	3,34%	-16,84%	-3	216	50,93%	+2
15	CITROEN	316	2,39%	189	1,61%	67,20%	+2	287	10,10%	-1
16	PEUGEOT	258	1,95%	211	1,80%	22,27%	-1	165	56,36%	+1
17	SEAT	246	1,86%	199	1,70%	23,62%	-1	278	-11,51%	-2
18	MERCEDES-BENZ	155	1,17%	137	1,17%	13,14%	+1	131	18,32%	+1
19	AUDI	151	1,14%	131	1,12%	15,27%	+1	147	2,72%	-1
20	MITSUBISHI	137	1,04%	166	1,41%	-17,47%	-2	127	7,87%	-
RAZEM 1-20		12825	97,04%	11398	97,15%	12,5%		10242	25,2%	
Pozostałe / Others		391	2,96%	334	2,85%	17,1%		377	3,7%	
RAZEM / TOTAL		13 216	100%	11 732	100%	12,6%		10 619	24,5%	

* PZPM na podstawie CEP (MSW/MC)

**Rejestracje nowych samochodów osobowych na KLIENTÓW INDYWIDUALNYCH,
ranking marek - 2017 narastająco**

Registrations of New PC For Individual Customers, Top Makes - 2017 YTD

Sztuki / Units

Pozycja No.	Marka Make	Rok narastająco Styczeń - Listopad YTD January - November					
		2017		2016		Zmiana % r/r	Zmiana poz r/r
		Ogółem Total	Udział % Mkt shr %	Ogółem Total	Udział % Mkt shr %	Change % Y/Y	Position Y/Y
1	TOYOTA	16 643	12,45%	13 508	11,21%	23,21%	+1
2	SKODA	15 509	11,60%	12 661	10,50%	22,49%	+1
3	OPEL	13 940	10,43%	13 968	11,59%	-0,20%	-2
4	VOLKSWAGEN	10 470	7,83%	9 585	7,95%	9,23%	-
5	KIA	9 284	6,94%	8 532	7,08%	8,81%	-
6	HYUNDAI	8 121	6,07%	6 469	5,37%	25,54%	+1
7	DACIA	7 877	5,89%	6 161	5,11%	27,85%	+1
8	RENAULT	7 137	5,34%	7 357	6,10%	-2,99%	-2
9	FIAT	5 964	4,46%	4 001	3,32%	49,06%	+4
10	SUZUKI	5 331	3,99%	4 404	3,65%	21,05%	+1
11	FORD	4 419	3,31%	5 306	4,40%	-16,72%	-2
12	MAZDA	4 207	3,15%	4 260	3,53%	-1,24%	-
13	NISSAN	3 958	2,96%	4 462	3,70%	-11,30%	-3
14	CITROEN	3 279	2,45%	2 141	1,78%	53,15%	+3
15	HONDA	3 125	2,34%	3 904	3,24%	-19,95%	-1
16	SEAT	2 585	1,93%	1 821	1,51%	41,95%	+2
17	PEUGEOT	2 451	1,83%	2 512	2,08%	-2,43%	-2
18	MERCEDES-BENZ	1 609	1,20%	1 492	1,24%	7,84%	+1
19	MITSUBISHI	1 558	1,17%	2 164	1,80%	-28,00%	-3
20	AUDI	1 315	0,98%	1 393	1,16%	-5,60%	-
RAZEM 1-20		128782	96,33%	116101	96,33%	10,9%	
Pozostałe / Others		4906	3,67%	4427	3,67%	10,8%	
RAZEM / TOTAL		133 688	100%	120 528	100%	10,9%	

* PZPM na podstawie CEP (MSW/MC)



INFORMACJA PRASOWA

Warszawa, 8 grudnia 2017

Rejestracje nowych samochodów osobowych na KLIENTÓW INDYWIDUALNYCH, ranking modeli - Listopad 2017

Registrations of New PC For Individual Customers, Top Models - November 2017

Sztuki / Units

Pozycja No.	Model Model	Listopad November						Październik October		
		2017		2016		Zmiana % r/r	Zmiana poz r/r	2017	Lis/Paź Zmiana %	Lis/Paź Zmiana poz
		Ogółem	Udział %	Ogółem	Udział %	Change %	Ch position	Ogółem	Nov/Oct Ch	Nov/Oct Ch
		Total	Mkt shr %	Total	Mkt shr %	Y/Y	Y/Y	Total	%	position
1	Skoda Fabia	693	5,2%	436	3,7%	58,9%	+2	668	3,7%	-
2	Toyota Yaris	672	5,1%	556	4,7%	20,9%	-1	316	112,7%	+3
3	Opel Astra	507	3,8%	512	4,4%	-1,0%	-1	333	52,3%	+1
4	Hyundai Tucson	411	3,1%	300	2,6%	37,0%	+5	362	13,5%	-1
5	Dacia Duster	384	2,9%	264	2,3%	45,5%	+6	302	27,2%	+1
6	Opel Corsa	383	2,9%	317	2,7%	20,8%	+2	162	136,4%	+7
7	Fiat Tipo	355	2,7%	374	3,2%	-5,1%	-2	277	28,2%	-
8	Skoda Octavia	346	2,6%	325	2,8%	6,5%	-1	393	-12,0%	-6
9	Skoda Rapid	320	2,4%	338	2,9%	-5,3%	-3	258	24,0%	-1
10	Volkswagen Golf	309	2,3%	419	3,6%	-26,3%	-6	171	80,7%	+2
11	Toyota Auris	264	2,0%	263	2,2%	0,4%	+1	96	175,0%	+26
12	Hyundai I20	230	1,7%	145	1,2%	58,6%	+13	150	53,3%	+6
13	Ford Focus	208	1,6%	191	1,6%	8,9%	+3	108	92,6%	+17
14	Kia Sportage	198	1,5%	179	1,5%	10,6%	+3	161	23,0%	-
	Renault Clio	198	1,5%	247	2,1%	-19,8%	-1	177	11,9%	-3
16	Dacia Sandero	194	1,5%	166	1,4%	16,9%	+3	122	59,0%	+9
	Toyota RAV4	194	1,5%	101	0,9%	92,1%	+20	103	88,3%	+17
18	Toyota C-HR	183	1,4%	26	0,2%	603,8%	+71	108	69,4%	+12
19	Renault Captur	180	1,4%	193	1,6%	-6,7%	-5	224	-19,6%	-10
20	Toyota Aygo	175	1,3%	119	1,0%	47,1%	+13	128	36,7%	+4
RAZEM 1-20		6 404	48,46%	5 471	46,63%	17,1%		4 619	38,6%	
Pozostałe / Others		6 812	51,54%	6 261	53,37%	8,8%		6 000	13,5%	
RAZEM / TOTAL		13 216	100%	11 732	100%	12,6%		10 619	24,5%	

* PZPM na podstawie CEP (MSW/MC)

**Rejestracje nowych samochodów osobowych na KLIENTÓW INDYWIDUALNYCH,
ranking modeli - 2017 narastająco**

Registrations of New PC For Individual Customers, Top Models - 2017 YTD

Sztuki / Units

Pozycja No.	Model Model	Rok narastająco Styczeń - Listopad YTD January - November					
		2017		2016		Zmiana % r/r	Zmiana poz r/r
		Ogółem	Udział %	Ogółem	Udział %	Change %	Position
		Total	Mkt shr %	Total	Mkt shr %	Y/Y	Y/Y
1	Skoda Fabia	5 538	4,1%	4 194	3,5%	32,0%	+2
2	Opel Astra	5 438	4,1%	5 292	4,4%	2,8%	-1
3	Toyota Yaris	5 226	3,9%	4 756	3,9%	9,9%	-1
4	Fiat Tipo	4 052	3,0%	1 677	1,4%	141,6%	+14
5	Dacia Duster	3 848	2,9%	3 181	2,6%	21,0%	-1
6	Skoda Octavia	3 252	2,4%	2 760	2,3%	17,8%	+1
7	Opel Corsa	3 191	2,4%	3 165	2,6%	0,8%	-2
8	Hyundai Tucson	3 030	2,3%	2 504	2,1%	21,0%	+5
9	Toyota Auris	2 958	2,2%	2 939	2,4%	0,6%	-3
10	Skoda Rapid	2 950	2,2%	2 584	2,1%	14,2%	+1
11	Volkswagen Golf	2 780	2,1%	2 659	2,2%	4,6%	-2
12	Opel Mokka	2 608	2,0%	2 734	2,3%	-4,6%	-4
13	Kia Sportage	2 284	1,7%	2 561	2,1%	-10,8%	-1
14	Kia RIO	2 257	1,7%	1 996	1,7%	13,1%	+1
15	Dacia Sandero	2 191	1,6%	1 582	1,3%	38,5%	+6
16	Hyundai I20	2 181	1,6%	1 443	1,2%	51,1%	+8
17	Renault Clio	2 173	1,6%	2 612	2,2%	-16,8%	-7
18	Suzuki Vitara	2 155	1,6%	1 747	1,4%	23,4%	-2
19	Toyota C-HR	2 049	1,5%	26	0,0%	7780,8%	+177
20	Nissan Qashqai	1 999	1,5%	2 220	1,8%	-10,0%	-6
RAZEM 1-20		62160	46,50%	52632	43,67%	18,1%	
Pozostałe / Others		71528	53,50%	67896	56,33%	5,3%	
RAZEM / TOTAL		133 688	100%	120 528	100%	10,9%	

* PZPM na podstawie CEP (MSW/MC)